

MẶT BẰNG ĐỒ HÌNH MỆNH BÁT TRẠCH THEO NĂM SINH CỦA CHỦ NHÀ.

Thông tin chủ nhà : PHẠM TRUNG DŨNG

SĐT : 0918142069

Năm sinh: 1964 – Giáp Thìn

Quẻ mệnh : Ly Hoả thuộc Đông tứ mệnh

Mệnh : Hỏa

- Màu hợp : Đỏ, cam, hồng, tím, xanh lá, xanh dương, vàng đất, cam đất, nâu.
- Màu khắc: Xanh biển, xanh đen, đen, trắng, vàng, ánh kim.

Xem tuổi:

- Xem tuổi : Gia chủ sinh năm 1964 – Giáp Thìn, sang năm 2021(Tân sửu) gia chủ 58 tuổi gia chủ không tam tai, kim lâu, hoang ốc vì thế có thể động thổ, làm nhà

Xem ngày – giờ động thổ cho gia chủ (lịch âm):

- ***2/2/2021 - Ngày: Tân Dậu , Tháng: Tân Mão, năm Tân Sửu. Khởi công trong khoảng thời gian từ 5 – 7 giờ (giờ Mão) hoặc từ 11-13 giờ (giờ Ngọ).***
- ***7/2/2021 - Ngày: Bính Dần , Tháng: Tân Mão, năm Tân Sửu. Khởi công trong khoảng thời gian từ 7 – 9 giờ (giờ Thìn) hoặc từ 9 – 11 giờ (giờ Ty).***
- ***8/2/2021 - Ngày: Đinh Mão , Tháng: Tân Mão, năm Tân Sửu. Khởi công trong khoảng thời gian từ 5 – 7 giờ (giờ Mão) hoặc từ 11-13 giờ (giờ Ngọ).***
- ***12/2/2021 - Ngày: Tân Mùi , Tháng: Tân Mão, năm Tân Sửu. Khởi công trong khoảng thời gian từ 5 – 7 giờ (giờ Mão) hoặc từ 9 – 11 giờ (giờ Ty).***
- ***19/2/2021 - Ngày: Mậu Dần , Tháng: Tân Mão, năm Tân Sửu. Khởi công trong khoảng thời gian từ 7 – 9 giờ (giờ Thìn) hoặc từ 9 – 11 giờ (giờ Ty).***

- 20/2/2021 - Ngày: Kỷ Mão , Tháng: Tân Mão, năm Tân Sửu. Khởi công trong khoảng thời gian từ 5 – 7 giờ (giờ Mão) hoặc từ 11-13 giờ (giờ Ngọ).
- 24/2/2021 - Ngày: Quý Mùi , Tháng: Tân Mão, năm Tân Sửu. Khởi công trong khoảng thời gian từ 5 – 7 giờ (giờ Mão) hoặc từ 9 – 11 giờ (giờ Ty).
- 26/2/2021 - Ngày: Ất Dậu , Tháng: Tân Mão, năm Tân Sửu. Khởi công trong khoảng thời gian từ 5 – 7 giờ (giờ Mão) hoặc từ 11-13 giờ (giờ Ngọ).

THỦ TỤC ĐỘNG THỔ:

- Gia chủ làm 1 mâm cơm mặn hoặc hoa quả + hương đăng cúng gia tiên trước. Sau đó gia chủ tiến hành lễ cúng ngoài trời.

LỄ VẬT CÚNG GỒM:

(Mâm lễ ngoài trời)

- Mũ thủ công, giấy tiền.
- 5 lá trầu + 5 quả cau
- Xôi, con gà luộc
- Khẩu thịt luộc + 2 hoặc 2 quả trứng luộc + 5 bát cháo hoa.
- 1 đĩa gạo + 1 đĩa muối trắng + 1 mâm bông gạo
- 1 bao thuốc + 1 lạng chè
- 1 hoặc 2 ngọn nến (hoặc đèn cầy).
- Hoa + quả + rượu

Bài cúng:

Nam mô a di Đà Phật

Nam mô a di Đà Phật

Nam mô a di Đà Phật!

– Con lạy chín phương Trời, mười phương Chư Phật, Chư Phật mười phương.

– Con kính lạy Hoàng thiên Hậu Thổ chư vị Tôn thần.

- Con kính lạy Quan Đương niên.
- Con kính lạy các Tôn phần bản xứ.

Tín chủ (chúng) con là:

Ngụ tại (nơi ở):

Hôm nay là ngày... tháng....năm.....

Tín chủ con thành tâm sắm lễ, quả cau lá trầu, hương hoa trà quả, thắp nén tâm hương, dâng lên trước án, có lời thưa rằng:

Hôm nay tín chủ con khởi tạo động thổ để làm nhà , ngôi đương cơ trụ trạch để làm nơi cư ngụ cho gia đình con.

Nay chọn được ngày lành tháng tốt, kính cáo chư vị linh thần, cúi mong soi xét và cho phép được động thổ. Tín chủ con lòng thành lễ vật dâng lên trước án thành tâm kính mời các ngài.

Cúi xin các Ngài giáng lâm trước án, chứng giám lòng thành, thụ hưởng lễ vật, độ cho chúng con được vạn sự tốt lành, công việc hanh thông, Chủ thợ được bình an, ngày tháng hưởng phần lợi lạc, âm phù dương trợ, sở cầu như ý, sở nguyện tòng tâm.

Tín chủ lại xin phổ cáo với các vị Tiền chủ, Hậu chủ và các vị Hương linh, cô hồn y thảo phụ mộc, phảng phất quanh khu vực này, xin mời các vị tới đây thụ hưởng vật, phù trì tín chủ, cũng như chủ thợ đôi bên khiến cho an lạc, công việc chóng thành, muôn sự như ý.

Chúng con lễ bạc tâm thành, trước án kính lễ, cúi xin được phù hộ độ trì.

Nam mô a di Đà Phật!

Nam mô a di Đà Phật!

Nam mô a di Đà Phật.

TOA HƯỚNG CỦA NGÔI NHÀ:

Hướng nhà đo được bằng la kinh phong thủy là **48 Độ Đông – Bắc** đây là hướng không tốt cho gia chủ sinh năm 1964 (hướng họa hại).

Cách giải hóa hướng nhà xấu cho gia chủ:

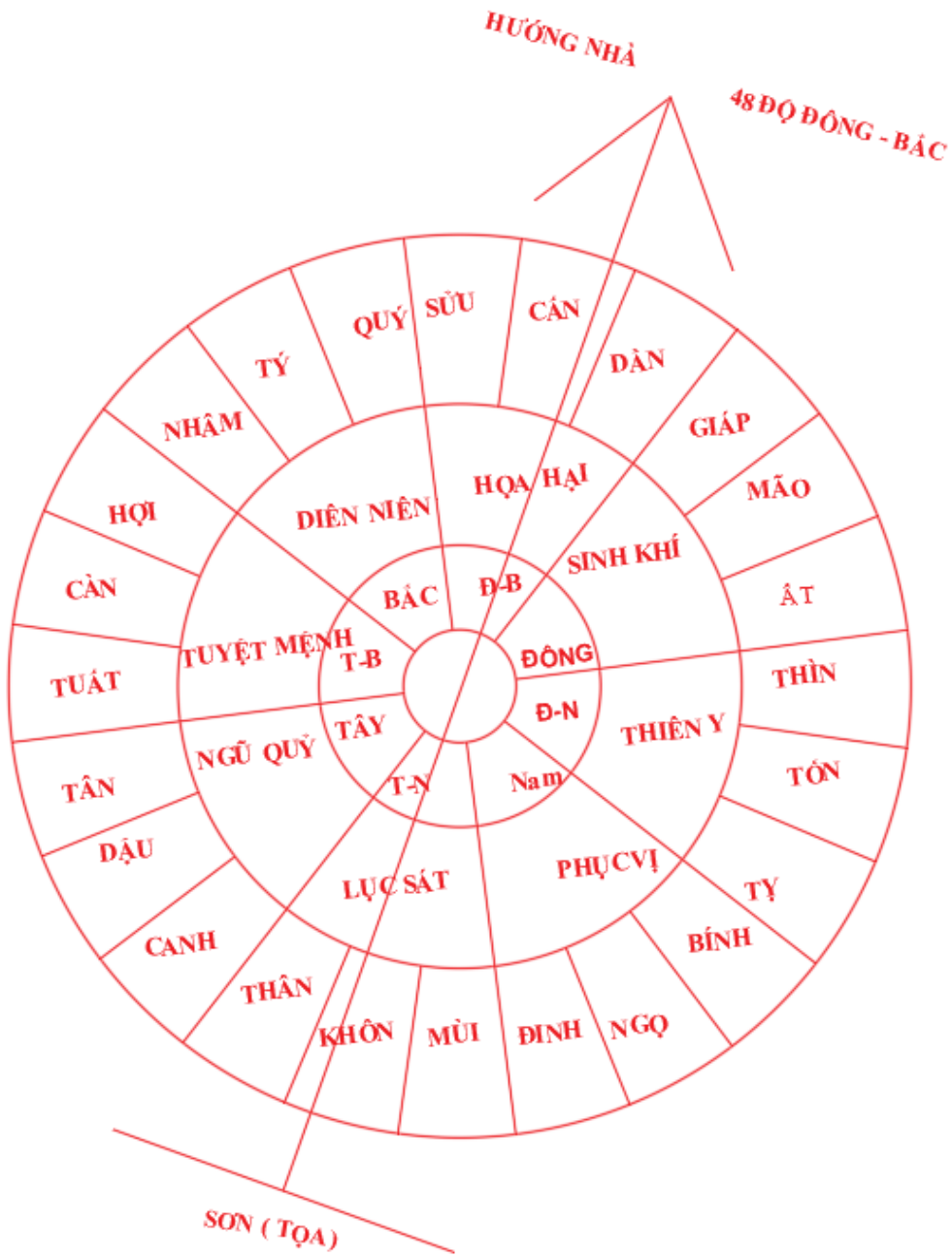
- “Đa cát thẳng tiểu hung” nghĩa là dùng nhiều hướng tốt, vị trí tốt, như vị trí phòng bếp, phòng thờ, phòng ngủ... đắc vị, đắc hướng để lấn át đi hướng xấu.
- Thay đổi hướng bếp theo thuật trấn trạch phong thủy bát trạch. Đặt bếp tại “Tọa hung – hướng Cát”, tránh đặt bếp tại vị trí cung Bắc.
- Đặt các phòng ngủ, phòng thờ vào các vị trí đẹp và các hướng đẹp. Vì theo phong thủy nhà ở “Nhất Vị Nhì Hướng”. Nghĩa là phải đặt vị trí các phòng ở cung tốt trước sau đó mới xét về hướng.
- Gia chủ nên mở 1 cửa hậu ở cung Thiên y (Đông – nam)

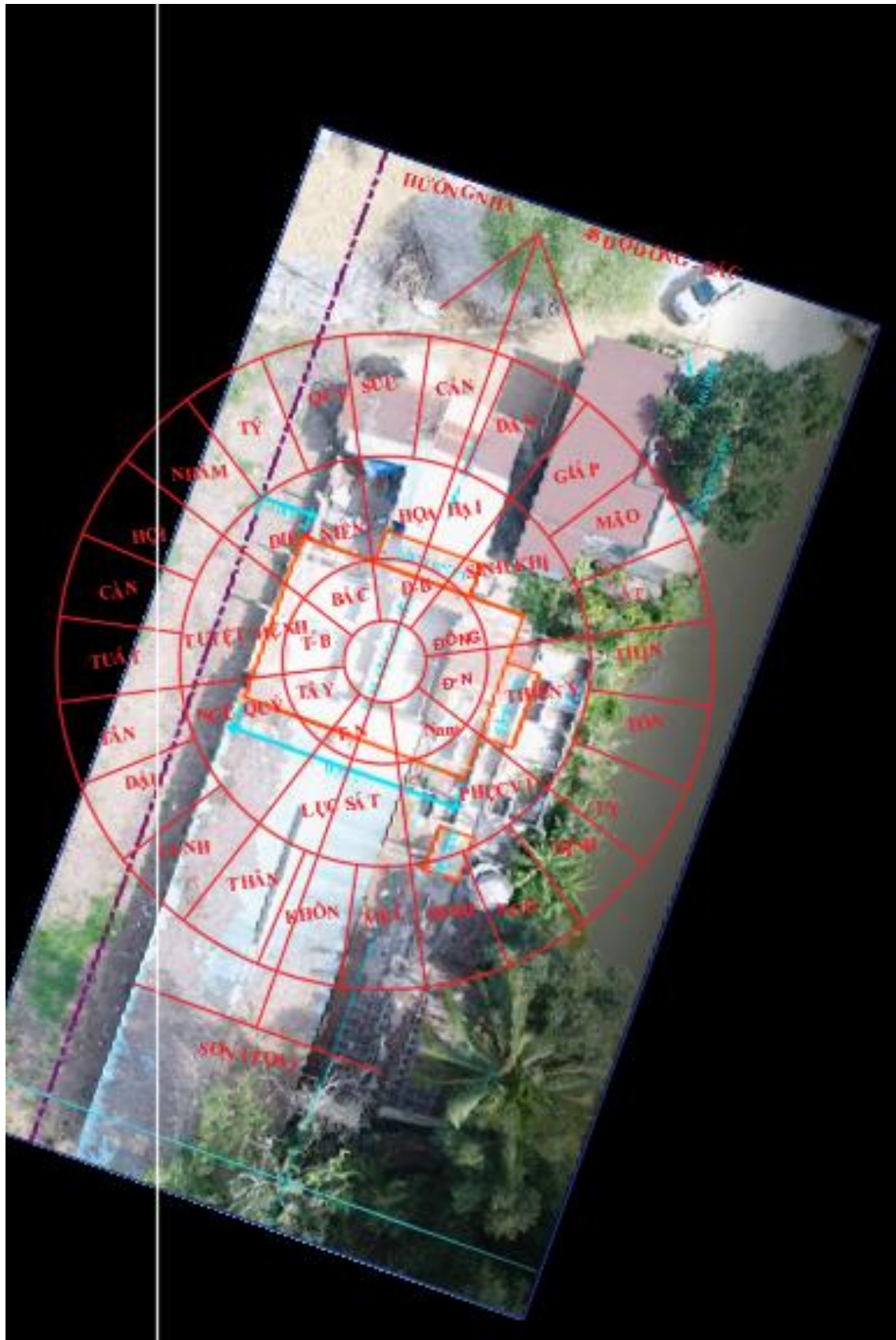
CÁCH BỐ TRÍ CÁC TOA – HƯỚNG CHO CÁC PHÒNG TRONG NGÔI NHÀ:

- Phòng khách đặt tại cung họa hại (Đông – bắc) và hướng cửa chính cũng quay về hướng Đông – bắc.
- Phòng thờ đặt tại “tọa cát – hướng cát” vì thế phòng thờ nên đặt ở cung tốt như cung Phục vị (Nam) hoặc cung diên niên (Bắc), hoặc cung Thiên y (Đông – nam) hoặc cung Sinh khí (Đông) và hướng bàn thờ quay về hướng Thiên y (Đông - nam). (**nếu có**).
- Phòng bếp + ăn đặt tại “Tọa hung – hướng cát” vì thế phòng bếp sẽ đặt vào cung lục sát (Tây – Nam) hoặc cung họa hại (Đông – bắc) và hướng bếp quay về hướng tốt là hướng Thiên y (Đông - nam). **Lưu ý** : hướng bếp là hướng lưng người nấu ăn.
- 3 phòng ngủ trong đó có 1 phòng ngủ khép kín đặt tại các cung tốt còn lại sao cho phù hợp với công năng sử dụng của gia chủ.
- Wc chung đặt tại cung xấu sao cho phù hợp với công năng sử dụng của gia chủ.

ĐỒ HÌNH BÁT QUÁI VÀ ĐỒ HÌNH DÁNG NHÀ CHO GIA CHỦ SINH NĂM 1964 – GIÁP THÌN

- **Đồ hình bát quái:**





1. Cối lỗ bán vò.
1cm = 2met

2. WC: đặt trong tòi

3. Viên Xương
châm
đeo

4. Hươu bọ
bán
theo hướng nhà
hoặc Tây nam

- * Năm được sinh khí
- * Năm được thiên y
- * Năm 1962 được diên niên
- * Năm 1964 được phục vị

Mở cửa ra vào ở đây
rất tốt

Không mở cửa sổ ở đây
đó đi lại

Mở cửa sổ ở đây
cũng đi



- * Năm bị tuyệt mệnh
- * Năm bị ngũ quỷ
- * Năm bị lục sát
- * Năm bị họa hại

Đồ hình định vị cung hướng cho gia chủ:

BẮC

	TUYỆT MỆNH	DIÊN NIÊN	HỌA HẠI	
TÂY	NGŨ QUỶ	SINH NĂM 1964 – GIÁP THÌN. CUNG MỆNH : LY – HỎA MỆNH : HỎA THUỘC ĐÔNG TỨ MỆNH	SINH KHÍ	ĐÔNG
	LỤC SÁT	PHỤC VỊ	THIÊN Y	

NAM

